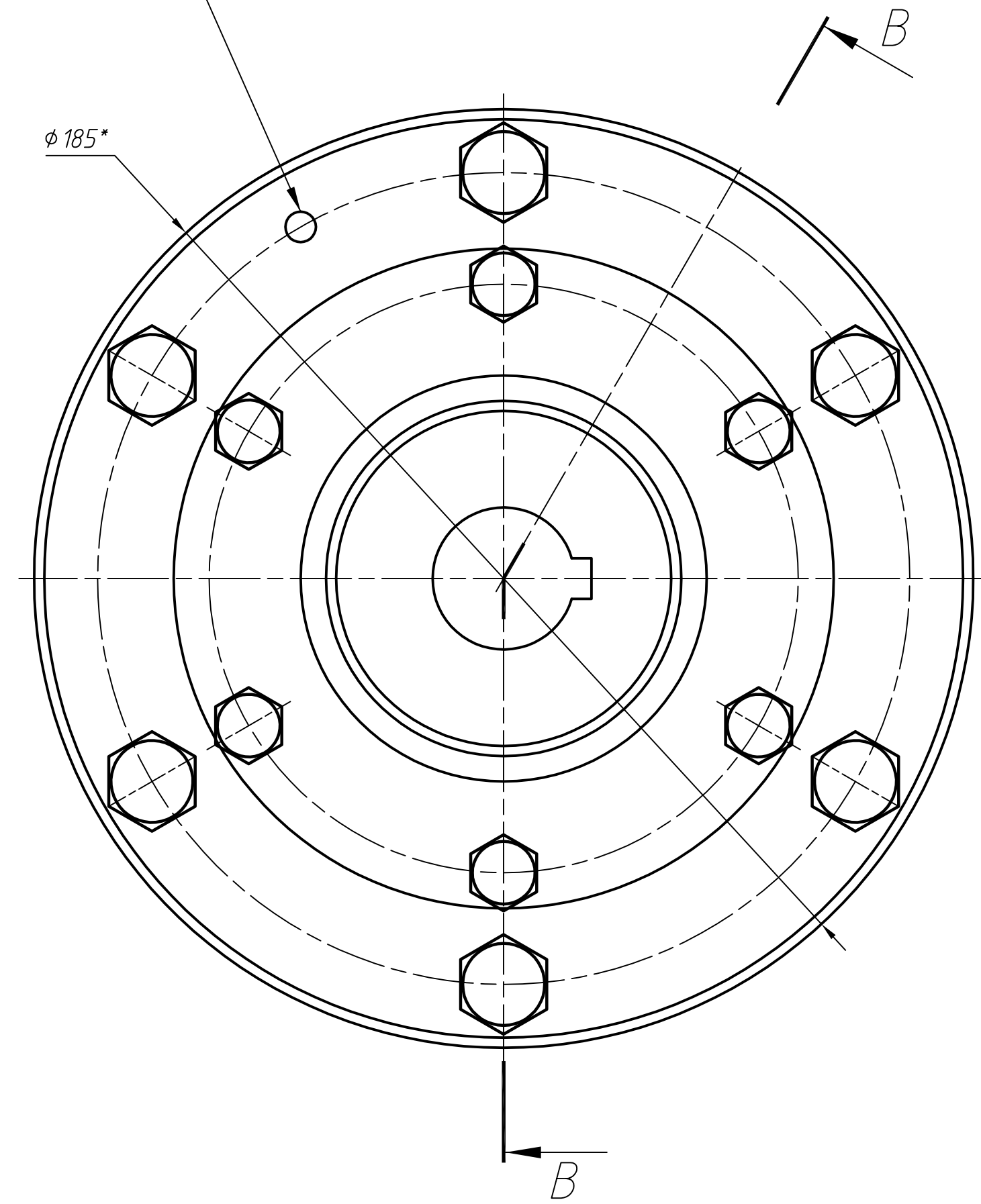
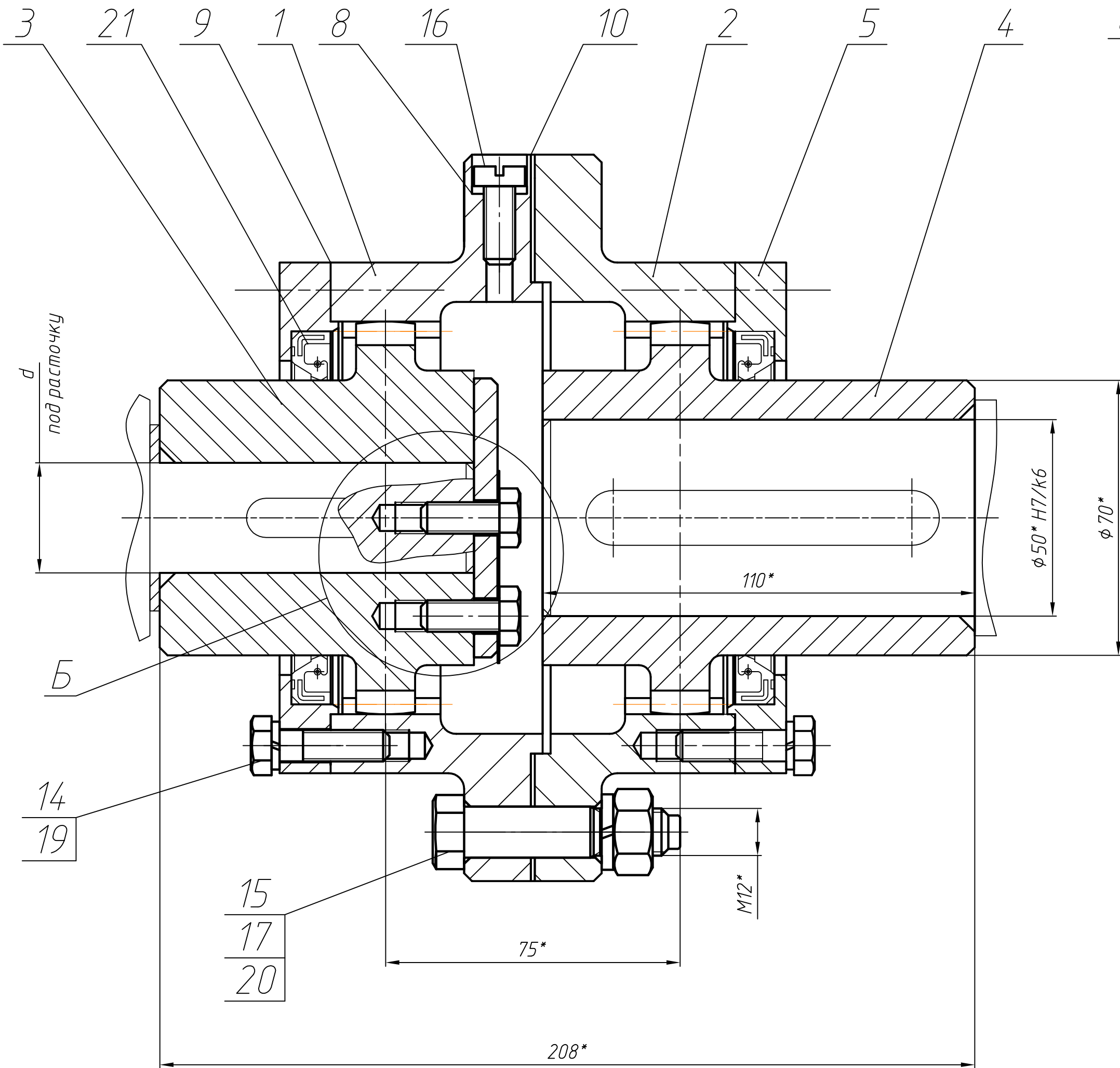
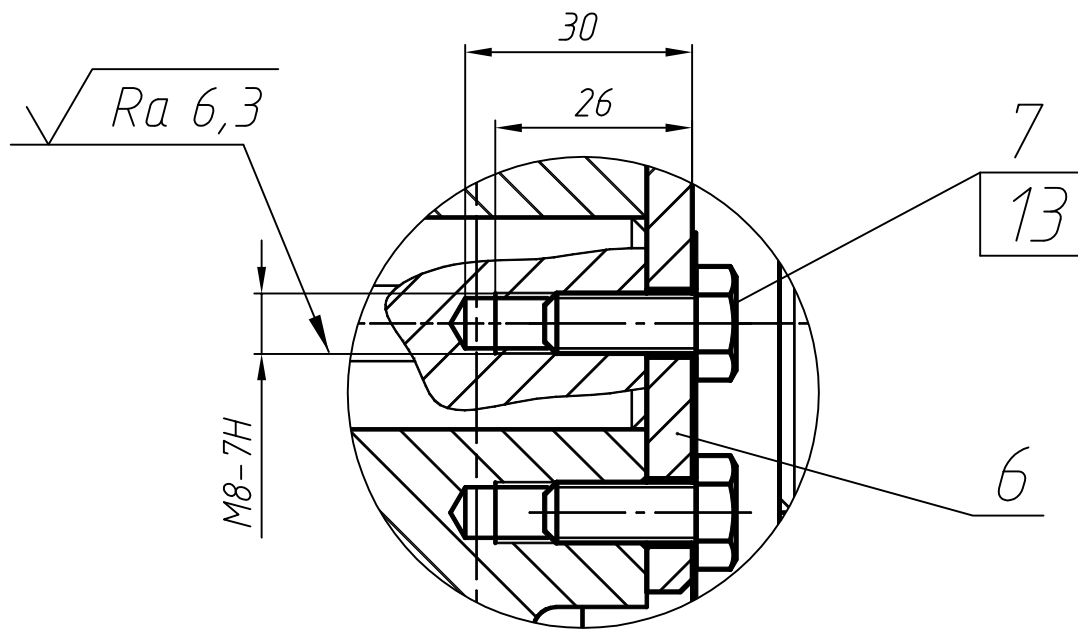
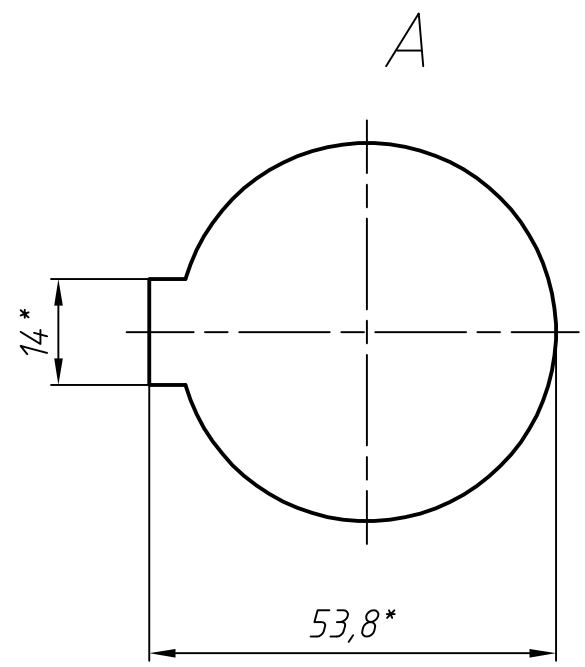


Сигнальное отверстие



Б(1:1)

Доработка вала редуктора.



- \*Размеры для справок.
- Диаметр вала редуктора  $d$  и размер шпоночного паза определить при демонтаже.
- Произвести расточку отверстия зубчатой втулки дет. поз. 3 (зона 2В) и прорезать шпоночный паз.
- Произвести доработку вала редуктора (см. "Б").
- Муфту после установки заполнить на 2/3 объема маслом Ипт-20 ГОСТ 261-91-84.

24-06-БКС-И-090.01.005.100СБ				Лит.	Масса	Масштаб
Изм.	Лист	№ докум.	Подп.	Дата	13	1:1
Разраб.	Яковлев	Сербаев	11.24	11.24		
Проб.	Сербаев	11.24	11.24	11.24		
Т.контр.					Лист	Листов 1
Н.контр.						
Утв.	Дулин			11.24		

Копировал  
Формат А2